



Mit nye høreapparat

Gode råd og information om dit nye høreapparat

Tillykke med dine nye høreapparater!

Dine nye høreapparater hjælper dig med at høre, så du kan interagere med verden igen.

Det er vigtigt at vide, at selvom både ører og høreapparater er fantastiske innovationer, så kan det tage lidt tid for dem at vænne sig til hinanden og dermed hjælpe dig på den mest optimale måde. Forestil dig, at det du skal i gang med, når du får et nyt høreapparat, er et 10 km løb - og ikke et 100 m løb - med nogle små pitstop undervejs, hvor du får finjusteret høreapparaterne. Vi lover dig, at resultatet vil være det hele værd: en individuel høreoplevelse, du kan stole på på og nyde hver dag...

Erfarne brugere er enige om, at høreapparater gør en positiv forskel i deres liv - også for deres pårørende*.

* MarkeTrak 9: A New Baseline, 2015.

Vil du have ReSonans, - vores magasin om hørelse i postkassen?

Magasinet ReSonans er lavet til dig, der har et høretab og til dine pårørende. I magasinet finder du artikler, der beskriver situationer mennesker med høretab og deres pårørende kan nikke genkendende til.

Artikler, der giver ny brugbar viden om hørelse. Artikler, der guider - og artikler om den nyeste teknologi. Artikler, der med sin viden gør det nemmere at have nedsat hørelse - og viser, at ens situation kan blive forbedret.

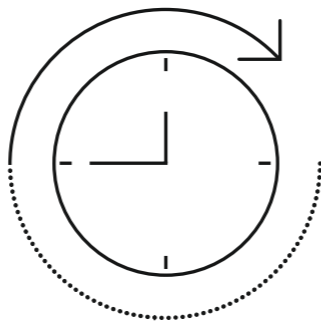
Gå til gnhearing.dk/resonans-magazine for at få det tilsendt.



Det tager tid at vænne sig til nye ting

Vi hører med hjernen, og for de fleste er høretabet kommet snigende over en årrække på omkring 7 år, før de søger professionel hjælp. Der kan derfor være behov for tilvænnning, selv om man får de nyeste og bedste høreapparater. Når hørecentret i hjernen ikke bliver stimuleret optimalt på grund af høretabet, kan man sige, at hjernen ”glemmer” de lyde, den ikke hører længere. Hjernen skal derfor ”lære” at høre og genkende de lyde igen efter tilpasningen af høreapparaterne. Den tilvænnning sker hurtigt og tilsyneladende uden den store indsats for nogle, mens den for andre er mere udfordrende. Måske er du en af dem, der kan tage dine høreapparater på og bruge dem hele dagen uden problemer. Er det tilfældet, så brug høreapparaterne i alle dine vågne timer, fra du får dem tilpasset.

Det kan også være, at du har brug for at vænne dig til at høre med høreapparaterne. Er det tilfældet, kan det anbefales at følge denne plan: Tag eventuelt høreapparaterne af, når du forlader høreklinikken og vent med at tage dem på, til du kommer hjem, hvor der er mere fred og ro. Brug høreapparaterne derhjemme 2-3 timer hver dag den første uge, så du vænner dig til alle de ”nye” lyde i dit hjem. Nogle bliver overraskede over, hvordan det lyder, når de trækker ud i toilettet, når vandhanen drypper eller gulvet knirker. Ugen efter bruger du høreapparaterne 4-6 timer hver dag – stadig mest derhjemme. Den tredje uge bruger du høreapparaterne omkring 8 timer om dagen, og du kan nu begynde at anvende dem andre steder end hjemme. Efter den tredje uge kan du tage dem på til større arrangementer som fødselsdage og lignende og anvende høreapparaterne i alle dine vågne timer. På den måde vænner du dig stille og roligt til at høre alle de ”nye” lyde igen. Planen kan modificeres til dit behov, men det er en god idé at lægge en plan for, hvordan du bliver en succesfuld høreapparatbruger. Det giver struktur og kan føles trygt at have en plan.



TOMMELFINGERREGEL

Hjernen har brug for omkring tre måneder til at lære at høre de lyde, som den ikke har hørt i lang tid, - og nogle gange endda længere tid. Læg en plan, som den på den foregående side, for de første uger, hvis du har svært ved at vænne dig til høreapparaterne.

Kontakt din høreapparatspecialist, hvis:

- Du oplever hudirritation
- Høreapparaterne forårsager ubehag
- Lyden er for høj eller for lav
- Du kan ikke høre, mens du bruger høreapparater
- Høreapparaterne hyl
- Høreapparatet går itu

Et par praktiske råd

Det er vigtigt at holde høreapparatet rent og tørt. Vi anbefaler, at du opbevarer det i den æske, du modtog det i, når du ikke bruger det. Husk at slukke for høreapparatet, når du ikke bruger det for at undgå unødvendigt batteriforbrug.

Efterlad ikke høreapparatet i eller i nærheden af direkte varme eller sollys, da stærk varme, som f.eks. i en parkeret bil, kan ødelægge høreapparatet.

Tag altid dit høreapparat ud, når du bader, svømmer, er ude i kraftig regn eller i fugtige omgivelser som f.eks. sauna og dampbad. Og tjek altid at høreapparatet ikke ligger i en lomme i det tøj, du lægger i vaskemaskinen!

Hvis høreapparatet har været udsat for fugt som følge af høj luftfugtighed eller overdreven transpiration, anbefaler vi, at du lader høreapparatet tørre natten over med batteriet taget ud og batteridøren åben. Det er også en god ide, at benytte en tørreboks for at undgå permanente beskadigelser af elektronikken i høreapparatet. Brug ikke høreapparatet før det er helt tørt.

Tag altid høreapparatet af, inden du påfører parfume, aftershave, hårspray og creme, da det kan trænge ind i høreapparatet og beskadige det.

Daglig vedligeholdelse af dit høreapparat

Du finder detaljeret information om, hvordan du rengør dine høreapparater i den medfølgende brugsanvisning. Information, som er meget vigtigt at læse, da daglig vedligeholdelse af dit høreapparat og tilbehør, forlænger høreapparatets levetid.

Gør det til en vane at rengøre høreapparatet dagligt. Det tager kun 1-2 min. Tør ydersiden af høreapparatet og lydslangen af med en blød klud eller serviet efter brug for at fjerne fedt og fugt. Brug aldrig vand eller opløsningsmidler, da det kan beskadige høreapparatet. Rengør også kupler og ørepropper dagligt. De kan rengøres med vand og sæbe, men tør dem godt af inden de sættes på lydslangen igen. Børst alle lyd ind- og udgange grundigt hver morgen.



Der findes forskellige typer høreapparater

- ITE (In The Ear eller i-øret) Du har brug for voksfiltre og batterier
- ITE MIH (Microphone in Helix, i-øret med eks. mik). Du har brug for voksfiltre, mikrofonfiltre og batterier
- RIE (Receiver In the Ear eller receiver-i-øret). Du har brug for kupler, voksfiltre og i nogle tilfælde også batterier
- M&RIE (Microphone & Receiver in Ear) Du har brug for kupler, voksfiltre og i nogle tilfælde også batterier
- BTE (Behind The Ear eller bag-øret) med tynd lydslange. Du har brug for lydslanger, kupler og og i nogle tilfælde også batterier
- BTE (Behind The Ear eller bag-øret) med plastikslange. Du har brug for plastikslange, øreprop og i nogle tilfælde også batterier



Tilbehør til dit høreapparat

Der findes forskellige former for tilbehør til dine høreapparater alt afhængig af model og type. Med det rigtige tilbehør kan du være sikker på, at dit høreapparat virker, som det skal.

BATTERIER

Der findes genopladelige og ikke genopladelige høreapparater. De genopladelige høreapparater, skal oplades ved hjælp af en oplader (se mere nederst på siden). I de ikke genopladelige høreapparater skal batteriet udskiftes med jævne mellemrum. Når du udskifter batteri, skal du altid bruge nye ZincAir batterier med en udløbsdato, hvor der er mindst et år tilbage. Sørg altid for at have ekstra batterier med dig.

HÅNDTERING AF HØREAPPARATBATTERIER

- Lad batteridøren være åben, når du ikke bruger høreapparatet
- Lad batterierne sidde i batteridøren i 2 min, inden du lukker den, når du installerer nye batterier. Så virker batterierne bedre og længere, da de har brug for at absorbere lidt luft inden brug.
- Dine høreapparater bipper, når batterispændingen er lav. Medbring altid ekstra batterier, så du kan skifte dem, uanset hvor du er.

Der findes fire forskellige batteristørrelser, de har hvert deres farvemærke:

stl. 10	stl. 13	stl. 312	stl. 675
● gul	● orange	● brun	● blå

Indbygget genopladeligt batteri

Hvis dine høreapparater har et indbygget genopladeligt batteri, skal du oplade dem ved at placere dem i opladeren for eksempel natten over, så har du batteri nok til hele næste dag, selv hvis du streamer lyd.

Bed din høreapparatspecialist om at sætte et kryds ud for det, som du bruger!

KUPLER OG LYDSLANGER

Udskiftes med jævne mellemrum (ca. hver tredje måned). Hvis delene bliver stive eller møre, skal de skiftes tidligere.

KUPLER

Kuppeltype og størrelse, afhænger af høreapparat og øregang.

LYDSLANGER


Størrelse afhænger af høreapparat og øregang.

SureFit 3 og SureFit 2C kupler, lysegrå

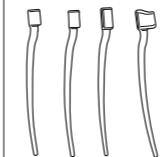
Passer til genopladelige BTE høreapparater med tynd SureFit 3

Open Small 5 mm Artnr: 21432400	Open Medium 7 mm Artnr: 21432500	Open Large 10 mm Artnr: 21432600
Pluskuppel Artnr: 21432300		
Closed Small 5 mm Artnr: 21432000	Closed Medium 7 mm Artnr: 21432100	Closed Large 10 mm Artnr: 21432200
Power Small 5 mm Artnr: 21432700	Power Medium 7 mm Artnr: 21432800	Power Large 10 mm Artnr: 21432900


Tynd SureFit 3 lydslange

	Højre øre			Venstre øre		
	0 - Artnr: 22268400	1 - Artnr: 22268401	2 - Artnr: 22268402	0 - Artnr: 22268500	1 - Artnr: 22268501	2 - Artnr: 22268502
	3 - Artnr: 22268403	4 - Artnr: 22268404		3 - Artnr: 22268503	4 - Artnr: 22268504	

SureFit 3 sportslock

	MM (M&RIE) Artnr: 21502600	LP Artnr: 21410800	MP Artnr: 21410900	HP Artnr: 21411000

SureFit 2B og 2C sportslock

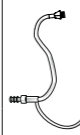
	Til LP receiver Artnr. 19428000	Til MP receiver Artnr. 19428200	Til HP receiver Artnr. 19428300

SureFit 2B kupler, mørkegrå

Passer til ikke genopladelige BTE høreapparater med tynd SureFit lydslange

Open Small 5 mm Artnr: 19398200	Open Medium 7 mm Artnr: 19398300	Open Large 10 mm Artnr: 19398400
Pluskuppel Artnr: 19398500		
Power Small 5 mm Artnr: 19398600	Power Medium 7 mm Artnr: 19398700	Power Large 10 mm Artnr: 19398800

Tynd SureFit lydslange*

	Højre øre			Venstre øre		
	0A - Artnr: 19402600	1A - Artnr: 19402800	2A - Artnr: 19403100	0A - Artnr: 19402500	1A - Artnr: 19403700	2A - Artnr: 19404000
	3A - Artnr: 19403300	1B - Artnr: 19403000	0B - Artnr: 19402700	3A - Artnr: 19403300	1B - Artnr: 19403900	0B - Artnr: 19403600
	1B - Artnr: 19402900	2B - Artnr: 19403200	3B - Artnr: 19403400	1B - Artnr: 19403800	2B - Artnr: 19404100	3B - Artnr: 19404300

* Bemærk venligst, at hvis du har et RIE apparat, så kan du ikke selv udskifte receiverslangen, da denne slange indeholder en ledning. Hvis den mod forventning går i stykker, skal du henvende dig til din høreapparatspecialist.

VOKSFILTER OG MIKROFONFILTER



GN voksfiler



M&RIE mikrofonfilter



BTE mikrofonfilter

Du skal selv skifte voksfiler på RIE og ITE apparater. Hvis du har høreapparater med M&RIE receiver eller genopladelige BTE apparater med tynd SureFit 3 lydslange, kan du også selv skifte mikrofonfilter.

Vi anbefaler, at du skifter filter efter behov. En rettesnor kan være, når lyden bliver svag eller forsvinder. Husk at børste alle lyd ind- og udgange grundigt hver morgen inden du tager høreapparaterne på.

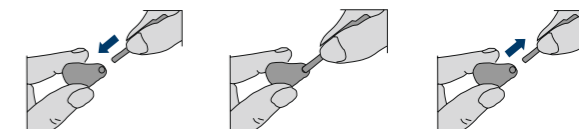
Et filter kan holde i 2 uger op til 3 måneder, allt efter hvor grundligt du husker at rengøre filtret, og hvor meget ørevoks du har.

AFTAGNING AF BRUGT FILTER FRA HØREAPPARATET:

RIE-model:



ITE-model:



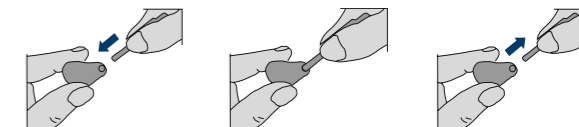
Placer værktøjspinden (den ende uden filter) i det brugte filter i høreapparatet, og træk det ud. Hvis filtret er meget svært at få ud, kan det hjælpe at vride forsigtigt fra side til side, mens det trækkes ud.

MONTERING AF NYT FILTER I HØREAPPARATET:

RIE-model:



ITE-model:



Med den modsatte ende af værktøjspinden (den ende med det nye filter) monteres det nye filter i høreapparatet med et let tryk.

TIPS: Du kan finde mange gode instruktionsvideoer under "support" på vores hjemmeside: resound.com/help



ReSound
Micro Mic

ReSound
Multi Mic

ReSound
TV Streamer 2

ReSound
Remote Control 2

ReSound
Remote Control

ReSound
Phone Clip+

Få forbindelse til og interager med verden med vores trådløse tilbehør

Selv med nye høreapparater ved vi, at de fleste af os af og til har brug for en hjælpende hånd - især i lidt mere krævende situationer som lytning i støjende miljøer, telefonsamtaler og tv hygge med familien. Med vores økosystem af trådløse forbindelser kan du streame, kontrollere og justere lyden i dine høreapparater uden at skulle have noget hængende rundt om halsen.

HAR DU SVÆRT VED AT HØRE I STØJENDE MILJØER, ELLER NÅR TALE KOMMER FRA AFSTAND?

RESOUND MICRO MIC overfører lyden fra den eller det, som du gerne vil høre direkte til dine høreapparater. Sæt den fast på tøjet på den person, som du gerne vil høre. Giv den f.eks. til din ægtefælle, når I arbejder i haven, guiden på museet, eller barnebarnet, der sidder på bagsædet, mens du kører bilen, og udvid rækkevidde på din hørelse med op til 25 m.

RESOUND MULTI MIC fungerer på samme måde som ReSound Micro Mic. Derudover kan den fungere, som bordmikrofon, så du kan høre alle, der sidder rundt om bordet på en støjende café. Du kan også oprette forbindelse til FM (med FM modtager) og teleslyngesystemer eller bruge mini-jackstikket til streaming af lyd til dine høreapparater.

HAR DU SVÆRT VED AT HØRE LYDEN FRA TELEFONEN, ELLER ER DU TRÆT AF AT HOLDE DEN I EN UNDERLIG POSITION?

RESOUND PHONE CLIP+ gør det meget lettere at tale i mobiltelefon - uanset hvor du er. Du får lyden direkte ind i begge høreapparater, og du kan ovenikøbet lade telefonen ligge i tasken eller lommen, mens du taler. Du kan også slå baggrundsstøj fra, mens du taler, og streame musik, podcast og anden lyd fra din Bluetooth telefon gennem ReSound Phone Clip+.

ER DET SVÆRT AT BLIVE ENIG OM LYDSTYRKEN, NÅR DU SER TV MED ANDRE?

Med **RESOUND TV STREAMER 2** kan du se tv sammen med hele familien ved en lydstyrke, der er behagelig for alle - og dig som engageret samtalepartner, da du kan justere lydstyrken i dine høreapparater og tv'et uafhængigt af hinanden med ReSound Fjernbetjening 2, eller ReSound Smart 3D app eller ReSound Smart app. Hvilket betyder, at du både kan høre lyden fra tv'et og det, som familien siger, mens I ser tv sammen.

ER KNAPPERNE PÅ HØREAPPARATET SVÆRE AT FINDE, ELLER ER DU I TVIVL OM, DU HAR VALGT DET RETTE PROGRAM?

Med **RESOUND REMOTE CONTROL 2** kan du nemt styre begge dine høreapparater - skifte program, ændre lydstyrken mm. - og se alle indstillinger i det store display.

Med den nye **RESOUND REMOTE CONTROL** kan du diskret justere lydstyrken og skifte program uden at kigge. Tilbehøret er berøringsvenligt, så du kan føle dig vejen frem og foretage ændringer med et enkelt tryk.



Har du en iPhone eller Android telefon - og vil du gerne styre dine høreapparater gennem den?

Så download den gratis BeMore app og opdag en verden af nye muligheder. Appen kan downloades gratis i iTunes App Store til iOS-enheder og i Google Play til Android telefoner.*

* Passer til iPhone og udvalgte Android telefoner. Information om kompatible enheder kan findes her: gnhearing.dk/hearingaids

BeMore app



TALEFOKUS - vælg, om der skal fokuseres på at høre en person eller en hel gruppe

OPRET FAVORITER - gem dine egne lydindstillinger og geotag dem, så de aktiveres, når du er et bestemt sted
Find mit høreapparat - hjælper dig med at finde dine høreapparater, hvis du har tabt dem

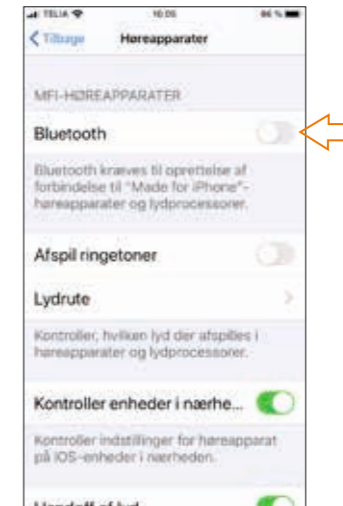
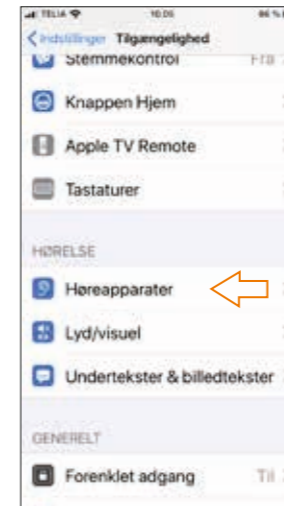
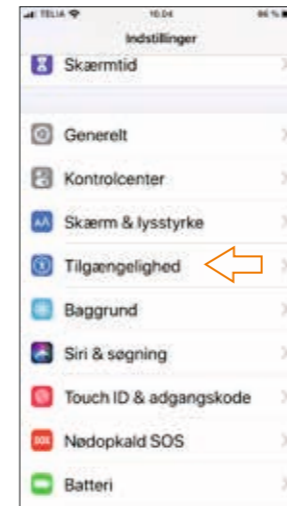
HURTIGKNAPPER - øjeblikkelig adgang til fantastiske funktioner fra appens startskærm

Parring af Apple enheder med dine høreapparater

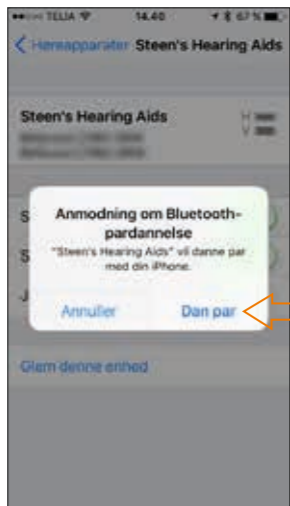
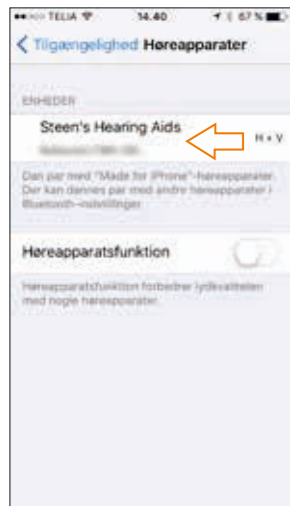
VIGTIGT, INDEN DU BEGYNDER:

- Direkte lydstreaming fra telefon til høreapparater (telefonsamtaler, musik, lydbøger, film etc.) findes både til Apple produkter og visse Android telefoner.
- Information om kompatible enheder kan findes her: gnhearing.dk/hearingaids.

1. Kontroller under Indstillinger - Generelt - Softwareopdatering, at du ikke har en forældet iOS version.
2. Sæt nye batterier i høreapparaterne eller sørg for, at de er fuldt opladet og tænd dem.
3. Tryk på Indstillinger – Tilgængelighed – Høreapparater, – Husk at tænde for Bluetooth inden, du begynder selve parringen.



4. Tænd høreapparaterne.
5. Når høreapparatmodellen eller navnet kommer frem på skærmen, trykkes på teksten (I dette eksempel Steen's Hearing Aids).
6. Tryk på Dan par (To gange, hvis du har to høreapparater).



7. Lyt til høreapparaterne (Parringsprocessen er slut, når du har hørt 6 hurtige toner og dernæst en lille melodi i hvert apparat).
8. Find og download app til fjernstyring i App Store.

Hvis du skal parre dine høreapparater med Apple enheden igen

1. Fjern den eksisterende parring:
Tryk på Indstillinger – Tilgængelighed – Høreapparater – Høreapparat/Navn – Glem enhed.
2. Luk Indstillinger mens Bluetooth er slukket.
3. Dan par på ny.

Parring af dine høreapparater med Android enheder

1. Find BeMore i Google Play.
2. Sæt nye batterier i høreapparaterne eller sørg for, at de er fuldt opladet.
3. Åben app'en og tryk på Kom i gang. Hvis app'en står i demoindstilling ændres dette først.
Det gøres under Indstillinger eller Mere.
4. Følg anvisningerne på skærmen.

Live lydstreaming er kun tilgængelig fra bestemte Android enheder. For at kunne streame lyd direkte kræves der Android 10 med Bluetooth 5.0. Ligesom funktionen Audio Streaming to Hearing Aids er implementeret af telefonproducenten.

Hvis du har et XB høreapparat og en iPhone eller en iPad* kan du også nyde håndfri opkald

BESVAR ET OPKALD

Ved et kort tryk på **trykknappen på høreapparatet** eller ved at besvare det på din iPhone eller iPad (som vanligt).

AFSLUT ET OPKALD

Ved et langt tryk på **trykknappen på dit høreapparat** eller et almindeligt tryk på den røde knap på din iPhone- eller iPad-skærm.

ANDET INDGÅENDE OPKALD

Følg instruktionerne ovenfor for at besvare eller afslutte et opkald. Vil du afslå nye opkald? Brug kort tryk på **trykknappen på dit høreapparat** eller tryk på "Afvis" på din iPhone eller iPad.

ÆNDR LYDSTYRKEN

Skrup op eller ned ved hjælp af **lydstyrkeknapperne** på din iPhone eller iPad.

SLÅ HÅNDFRI OPKALD FRA I IOS-HØREAPPARATINDSTILLINGERNE

Lav et tredobbelt klik på iPhone-trykknappen for at få adgang til iOS-høreapparatets indstillinger (få også adgang via Kontrolcenter). Vælg 'Mikrofonindgang' og derefter 'Fra'.

* XB håndfri opkald er kompatible med iPhone 11 eller nyere, iPad Pro 12,9" (5. generation), iPad Pro 11-tommer (3. generation), iPad Air (4. generation) og iPad mini (6. generation), med softwareopdateringer iOS 15.3 og iPadOS 15.3 eller nyere.



Vil du få dine høreapparater finjusteret, uanset hvor du er?

Nogle gange fungerer de høreapparatindstillinger, som du synes om på høreklinikken, ikke i hverdagen. Eller din hørelse har ændret sig.

Din høreapparatspecialist kan ændre indstillingerne i de fleste høreapparater fra GN Hearing gennem Remote Fine Tuning i BeMore appen, uanset hvor du er. Og med Live Assist kan du få en videokonsultation med din høreapparatspecialist gennem en videochat i appen, og hurtigt løse eventuelle problemer og få fjernjusteret dine høreapparater.

Remote Fine Tuning FJERNJUSTERING

1. Brug din BeMore app til at sende anmodninger om assistance eller modtage nye høreapparatindstillinger, som din høreapparatsspecialist anbefaler.
2. Din høreapparatspecialist sender opdaterede indstillinger direkte til din app.
3. Placer dine høreapparater i nærheden af din telefon og tryk på installer.
4. Du kan give feedback på indstillingerne via funktionen "Vurder min lyd" i appen.

Live Assist VIDEOKONSULTATION

Kun tilgængelig for iOS-enheder

1. Book en videokonsultation med din høreapparatsspecialist.
2. Din høreapparatspecialist igangsætter videokonsultationen gennem BeMore appen, og du besvarer opkaldet.
3. Din høreapparatspecialist opretter forbindelse til dine høreapparater og laver live-justeringer, hvis det er nødvendigt.
4. Du evaluerer de nye indstillinger under videokonsultationen eller senere gennem funktion "Vurder min lyd" i appen.

Bestilling af tilbehør til dine høreapparater

Du har mulighed for at bestille gratis filtre, kupler og lydslanger til dine høreapparater inden for garantiperioden, - der er 4 år.

Du kan bestille tilbehør online i vores webshop på gnhearing-webshop.dk

Find det tilbehør du har brug for, og læg dem i indkøbskurven.

Du kan finde artnr. på kupler og lydslanger side 10-11. Vi sender til ca. 1 års forbrug ad gangen.

For at få dit tilbehør uden beregning, skal du bruge en rabatkode inden du afslutter dit køb.

Når rabatkoden er tastet ind, bliver prisen på produkterne, inklusive fragt, fratrukket regningen.

RABATKODE: dk2022

BEMÆRK: Rabatkoden indtastes på samme side som kontakt- og leveringsoplysninger. Du skal **ikke** logge ind eller indtaste dine kreditkortsuplysninger, kun rabatkoden og din adresse, for at få tilbehøret uden beregning.

Du er også velkommen til at bestille tilbehør via et af kortene på de næste sider. Hvilket kort du skal bruge afhænger af, om du skal bruge SureFit eller SureFit 3 tilbehør. Bemærk også det, der står med småt nederst på kortet.

Kontakt

GN Hearing Danmark A/S
Lautrupbjerg 7
2750 Ballerup

Tlf.: 45 75 22 22

E-mail: info-dk@gnhearing.com

Webshop: gnhearing-webshop.dk

© 2022 GN Hearing A/S. Alle rettigheder forbeholdes. Apple, Apple-logoet, iPhone, iPad, iPod touch og Face Time er varemærker tilhørende Apple Inc., registreret i USA og andre lande. App Store er et servicemærke, der tilhører Apple Inc. og er registreret i USA og andre lande. Android, Google Play og Google Play-logoet er varemærker tilhørende Google LLC.

TILMELD DIG GN HEARINGS NYHEDSBREV
Hvor vi, udover at fortælle om alt det nye inden for hørelse og høreapparater, også vil fortælle brugerhistorier, dele tips og starte samtaler, der skal sikre, at ingen begrænses af høretab.
Tilmeldingsformular:
gnhearing.dk/nyhedsbrev



Bestilling af SureFit tilbehør til dine høreapparater (vi sender til ca. 1 års forbrug)

Filter



Tynd SureFit lydslange

	Højre øre			Venstre øre		
	0A - Artnr: 19402600	1A - Artnr: 19402800	2A - Artnr: 19403100	0A - Artnr: 19402500	1A - Artnr: 19403700	2A - Artnr: 19404000
	3A - Artnr: 19403300	-1B - Artnr: 19403000	0B - Artnr: 19402700	3A - Artnr: 19403300	-1B - Artnr: 19403900	0B - Artnr: 19403600
	1B - Artnr: 19402900	2B - Artnr: 19403200	3B - Artnr: 19403400	1B - Artnr: 19403800	2B - Artnr: 19404100	3B - Artnr: 19404300

SureFit 2 sportslock (passer til receiver type SureFit 2B og 2C)

	Til LP receiver Artnr: 19428000	Til MP receiver Artnr: 19428200	Til HP receiver Artnr: 19428300

Navn: _____

Adresse: _____

Postnr.: _____ By: _____

Kupler: SureFit 2B, mørkegrå
(passer til høreapparater med tynd SureFit lydslange)

Open 5 mm (S) Artnr: 19398200	Open 7 mm (M) Artnr: 19398300	Open 10 mm (L) Artnr: 19398400
Pluskuppl Artnr: 19398500		
Power 5 mm (S) Artnr: 19398600	Power 7 mm (M) Artnr: 19398700	Power 10 mm (L) Artnr: 19398800

Kupler: SureFit 3 og SureFit 2C lysegrå

Open 5 mm (S) Artnr: 21432400	Open 7 mm (M) Artnr: 21432500	Open 10 mm (L) Artnr: 21432600
Pluskuppl Artnr: 21432300		
Closed 5 mm (S) Artnr: 21432000	Closed 7 mm (M) Artnr: 21432100	Closed 10 mm (L) Artnr: 21432200
Power 5 mm (S) Artnr: 21432700	Power 7 mm (M) Artnr: 21432800	Power 10 mm (L) Artnr: 21432900

Serienr. på apparat(er): _____

Dit privatliv er vigtigt for GN Hearing. For oplysninger om hvordan vi håndterer dine data, bedes du læse vores persondatapolitik på: www.gnhearing.dk/da/persondatapolitik. Hvis du ønsker at beskytte dine data, skal du sende dette kort til os i en lukket kuvert.

GNDK1087-22.06-Rev.B

GNDK1087-22.06-Rev.B

GN Hearing Danmark A/S
 Kundeservice
 Lautrupbjerg 7
 2750 Ballerup



Husk
 Porto



Bestilling af SureFit 3 tilbehør til dine høreapparater (vi sender til ca. 1 års forbrug)

Filter



Tynd SureFit 3 lydslange

	Højre øre			Venstre øre		
	0 - Artnr: 22268400	1 - Artnr: 22268401	2 - Artnr: 22268402	0 - Artnr: 22268500	1 - Artnr: 22268501	2 - Artnr: 22268502
	3 - Artnr: 22268403	4 - Artnr: 22268404		3 - Artnr: 22268503	4 - Artnr: 22268504	

SureFit 3 sportslock (passer til receiver type SureFit 3)

	Til MM receiver Artnr: 21502600	Til LP receiver Artnr: 21410800	Til MP receiver Artnr: 21410900	Til HP receiver Artnr: 21411000

Navn: _____

Adresse: _____

Postnr.: _____ By: _____

Kupler: SureFit 3 og SureFit 2C lysegrå

Open 5 mm (S) Artnr: 21432400		Open 7 mm (M) Artnr: 21432500		Open 10 mm (L) Artnr: 21432600	
Pluskuppel Artnr: 21432300					
Closed 5 mm (S) Artnr: 21432000		Closed 7 mm (M) Artnr: 21432100		Closed 10 mm (L) Artnr: 21432200	
Power 5 mm (S) Artnr: 21432700		Power 7 mm (M) Artnr: 21432800		Power 10 mm (L) Artnr: 21432900	

Serienr. på apparat(er): _____

Dit privatliv er vigtigt for GN Hearing. For oplysninger om hvordan vi håndterer dine data, bedes du læse vores persondatapolitik på: www.gnhearing.dk/da/persondatapolitik. Hvis du ønsker at beskytte dine data, skal du sende dette kort til os i en lukket kuvert.

Husk
Porto

GN Hearing Danmark A/S
Kundeservice
Lautrupbjerg 7
2750 Ballerup

GN