

ReSound Multi Mic



Descripción del producto

El dispositivo ReSound Multi Mic es un artículo portátil de la más alta calidad que transmite conversaciones y audio directamente a los audífonos del usuario.

Ofrece:

- Un diseño exclusivo discreto y ligero.
- Posibilidad de comunicación con un único interlocutor.
- Funcionalidad como micrófono de sobremesa, recogiendo la conversación de varios interlocutores en un radio alrededor.
- Captura de señales inductivas mediante la telebobina incorporada.
- Captura de señales FM (precisa receptor Europin FM).
- Conector mini-jack de línea de entrada "enchufar y listo" (modo mono combinado).

Este dispositivo "enchufar y listo" es de sencillo manejo, y mejora con precisión el ratio señal/ruido y la comprensión del habla en situaciones de escucha difíciles en las que la distancia, el ruido de fondo o una acústica precaria suponen un problema.

Transmite la voz del orador(es) directamente a los audífonos del usuario sin necesidad de dispositivos adicionales, como cables o collares. Al colocarlo horizontalmente sobre la mesa, ReSound Multi Mic cambia automáticamente al modo de mesa, optimizado para permitir la captura de voz de varios interlocutores.

Una ventaja adicional para la vida cotidiana es que, como no se necesita el contacto visual directo con el orador durante la conversación, el oyente puede prestar atención a otras tareas, al igual que las personas normooyentes.

En esencia, ReSound Multi Mic prolonga el rango de audición más allá del alcance de todo audífono en distintas situaciones, tales como al mantener conversaciones:

- En casa, en la escuela o en el trabajo.
- En el coche
- En un restaurante

Además, la capacidad de conexión a bucles inductivos y señales FM (requiere receptor Europin FM), junto con su línea de entrada directa de audio, hacen de ReSound Multi Mic el transmisor portátil de habla y audio más versátil del mercado.

Fácil de conectar

- Para realizar el emparejamiento simplemente presione el botón correspondiente en el dispositivo Multi Mic, y abra y cierre el portapilas de los audífonos en los 20 segundos inmediatamente posteriores.
- También se puede realizar el emparejamiento a través del software de adaptación ReSound Aventa.
- Solo hay que realizar el proceso una vez. Tras ser emparejados el dispositivo Multi Mic y los audífonos permanecerán así indefinidamente.

Fácil de utilizar

- Solo hay que encender el dispositivo Multi Mic y activar el programa de transmisión en los audífonos.
- Fácil de recargar, utilizando el cargador que se incluye.
- Tiempo de uso:
 - Modo micrófono: En torno a 11 horas
 - Modo línea de entrada: En torno a 11 horas
 - Modo telebobina: En torno a 7 horas
 - Modo FM: En torno a 10 horas
- En posición vertical, como cuando se lleva prendido en la ropa o colgado en el cordón suministrado, cambia automáticamente al modo direccional y minimiza el ruido de fondo.
- Al colocarlo en posición horizontal, como por ejemplo sobre una mesa, cambia automáticamente al modo optimizado para la captura de voz de múltiples interlocutores.
- Funcionalidad FM y línea de entrada "enchufar y listo".
- Control de volumen ajustable según las preferencias individuales (incluye bloqueo del control de volumen también).
- Control anticáida, que silencia la señal transmitida momentáneamente en caso de caída desde una altura superior a 75 cm (30 pulgadas).
- Se puede controlar mediante las aplicaciones de ReSound para smartphones.

Tecnología inalámbrica de 2,4 GHz

- Un estándar inteligente, robusto y fiable que ofrece una señal fuerte, clara y estable.
- Sin problemas de sincronización entre el sonido y la imagen gracias a una latencia inferior a 20ms.
- Sin necesidad de dispositivos intermedios, ya que la señal se transmite directamente a los audífonos.

GN Hearing A/S

Lautrupbjerg 7
DK-2750 Ballerup, Dinamarca
Tel.: +45 45 75 11 11
Fax: +45 45 75 11 19
www.resound.com

GN ReSound Spain

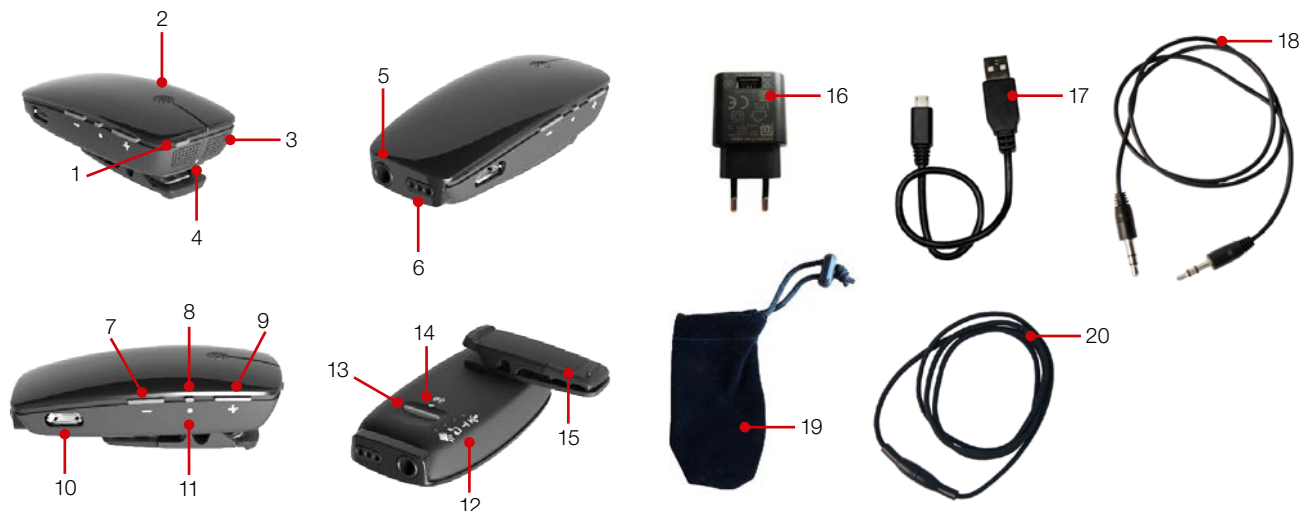
Parque Empresarial Prado Overa
c/ Puerto de la Morcuera, 14-16
28919 Leganés (Madrid)
Tel.: +34 91 428 22 30
Fax: +34 91 428 22 31

ReSound



Descripción

- | | | |
|--------------------------|---|---------------------|
| 1 Botón de encendido | 9 Subir volumen | 15 Clip de fijación |
| 2 Entrada del micrófono | 10 Micro USB para recarga | 16 Adaptador AC/DC |
| 3 Entrada del micrófono | 11 Testigo luminoso de la función silenciar (LED) | 17 Cable de recarga |
| 4 Testigo luminoso (LED) | 12 Indicadores luminosos de modo y estado de la batería (LED) | 18 Cable Mini-jack |
| 5 Entrada directa | 13 Botón de modo | 19 Bolsa portable |
| 6 Conector de FM | 14 Botón de emparejamiento | 20 Cordón |
| 7 Bajar volumen | | |
| 8 Botón de silencio. | | |



Datos técnicos

Dimensiones	61 x 28.5 x 22 mm
Peso	22 gramos
Adaptador de pared externo, 5 v	Pila recargable incorporada
Conector de recarga	Micro USB
Autonomía de la batería (con carga completa)	Modo micrófono y línea de entrada: En torno a 11 horas Modo FM: En torno a 10 horas Modo telebobina: En torno a 7 horas
Tiempo de carga	Max 3 horas, dependiendo del estado inicial de la batería
Frecuencia inalámbrica	2,4 GHz
Alcance inalámbrico	Hasta 25 metros (sin obstáculos)
Conexiones inalámbricas	Múltiples audífonos por cada dispositivo ReSound Multi Mic. Hasta 3 dispositivos de transmisión por cada juego binaural de audífonos
Latencia de transmisión al audífono	20 ms
Interfaz de audio	Micrófono dual para la recogida de voz
Rango de frecuencia del audio	100-8000 Hz ± 3 dB (Telebobina: 350-8000Hz)
Sensibilidad acústica del micrófono	Igual al audífono ± 3 dB
Modo mesa (horizontal)	Modo micrófono omnidireccional con reducción activa del ruido
Modo Clip (vertical)	Modo del micrófono con supresión de ruido y enfoque direccional hacia la boca del orador
Limitador del micrófono	Las entradas acústicas superiores a 85dB SPL están limitadas para evitar desagradables salidas demasiado altas
Sensibilidad de la Telebobina	100 mA/m es equivalente a 70dB SPL de entrada acústica
Sensibilidad de la línea de entrada	18 mV es equivalente a 70dB SPL de entrada acústica
Sensibilidad de DAI/FM (Europin)	4 mV es equivalente a 70dB SPL de entrada acústica
Nivel Máx. de línea de entrada	500 mVrms (Rin = 3.9k Ω)
Nivel Máx. DAI/FM	70 mVrms (Rin = 250k Ω)
Tolerancia ESD	De acuerdo a IEC 61000-4-2 inmunidad a descarga electrostática en el test estándar. 6kV Método de descarga por contacto / 8kV Método de descarga por aire
Norma de la interfaz inalámbrica del audífono	EN300 328, ETSI EN 300 440-1 FCC CFR 47 apartado 15, subapartado C, §15.247
Temperatura de carga y funcionamiento	De 0 a 45 °C Puede utilizarse a temperaturas bajo 0 °C con duración reducida de la batería
Temperatura de almacenamiento	De -20 a 45 °C

ReSound

